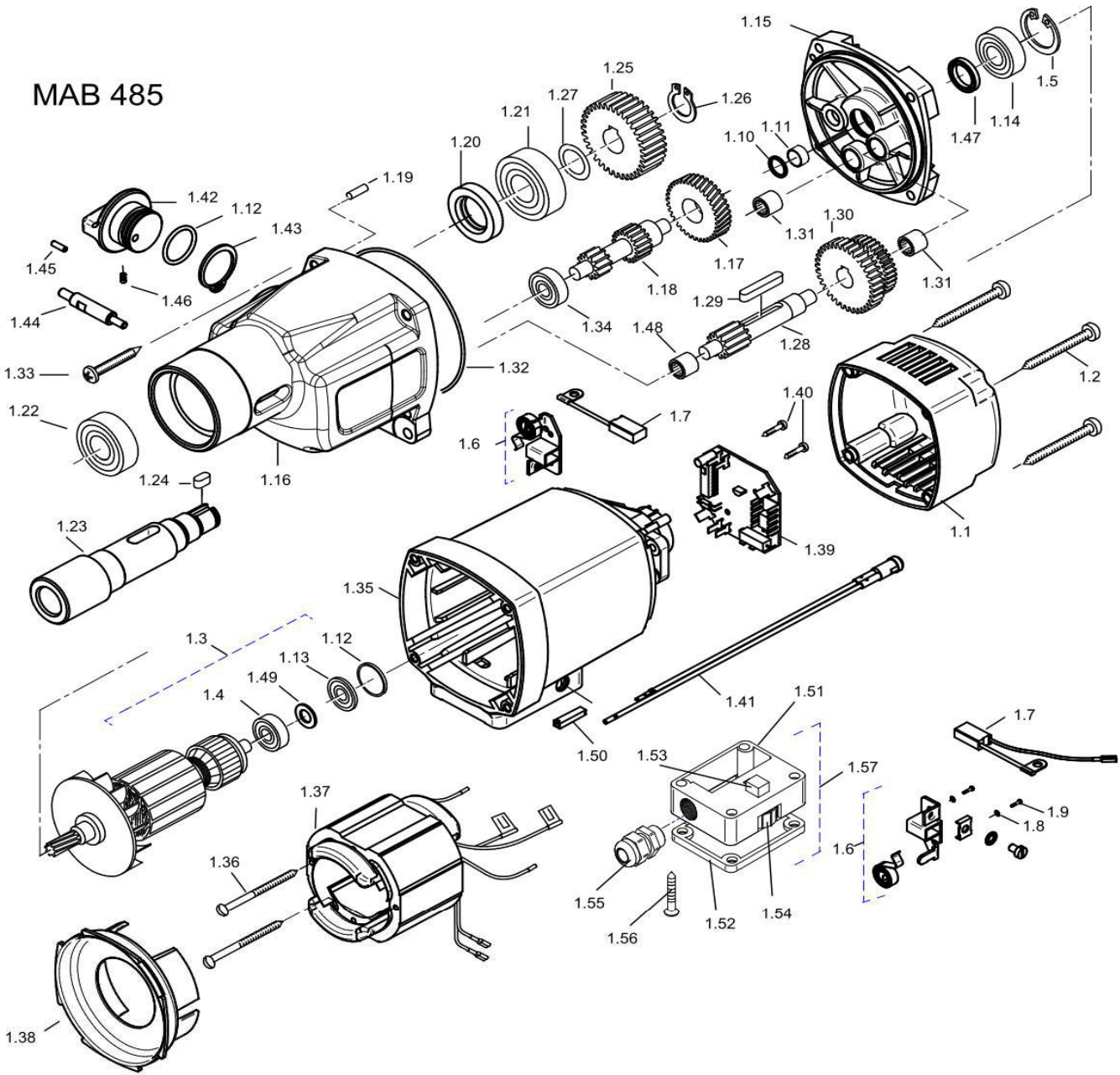
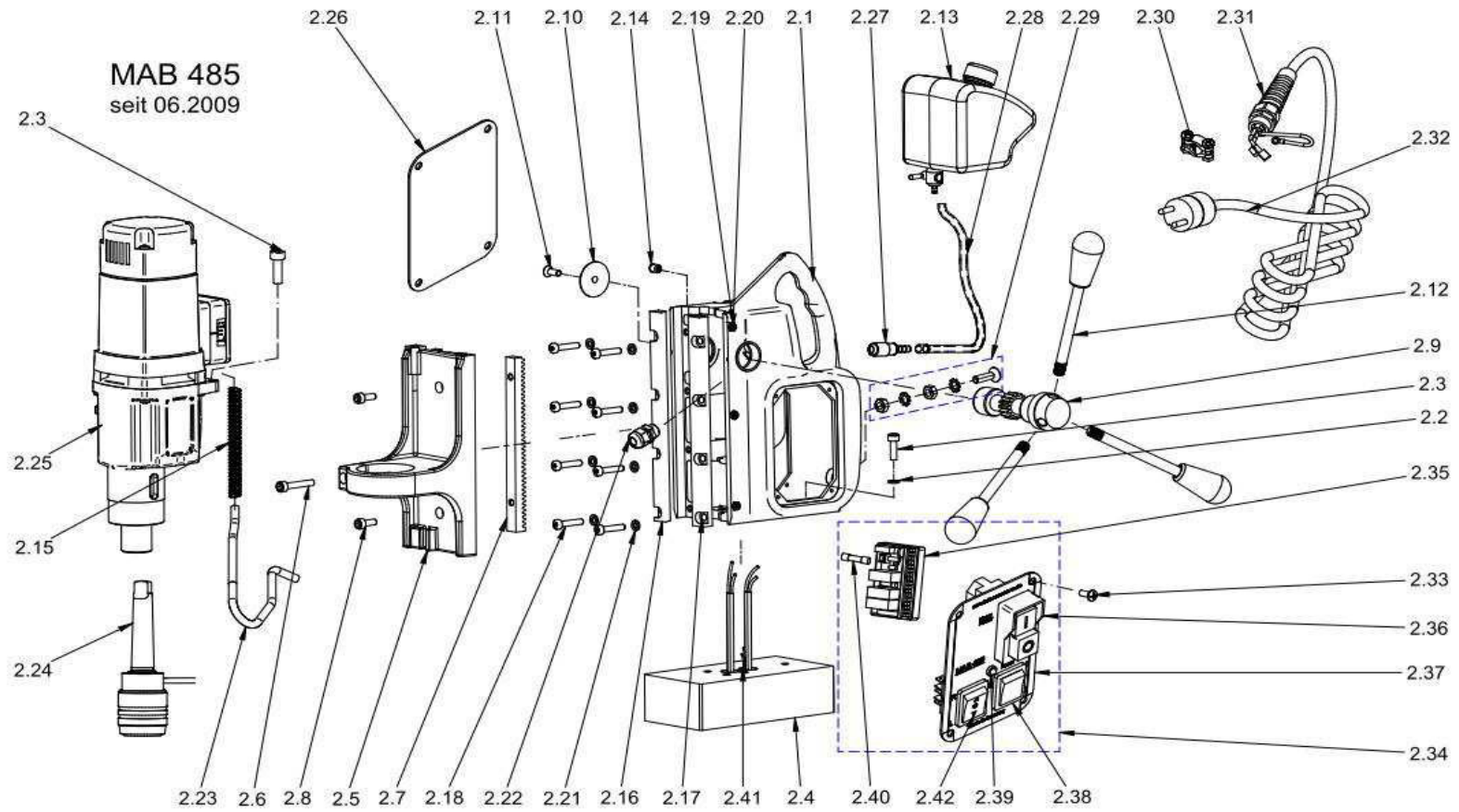


MAB 485



Pos. Nr.	Artikelnr.	Artikelbeschreibung	Stk
1.1	5010691	Kappe für Motorgehäuse	1
1.2	5010581	Blechschraube HC 4,8x45 DIN 7981	4
1.3.1.1	5013401	Anker 110V (bis Juni 2012)	1
1.3.2.1	5015021	Anker 110V (seit Juni 2012)	1
1.3.1.2	5013391	Anker 230V (bis Juni 2012)	1
1.3.2.2	5013392	Anker 230V (seit Juni 2012)	1
1.4	5010061	Rillenkugellager 608 2Z	1
1.5	5010271	Sicherungsring 28/1,2	1
1.6.1	5010561	Kohlebürstenhalter (bis Juni 2012)	2
1.6.2	5010562	Kohlebürstenhalter (seit Juni 2012)	2
1.7.1.1	5010571	Kohlebürste 6,3x10x18 110V	2
1.7.2.1	5014011	Kohlebürstenset 6,3x12,5x18 110V	1
1.7.1.2	5010572	Kohlebürste 6,3x10x18 L85F13 230V	2
1.7.2.2	5010573	Kohlebürstenset 6,3x12,5x18 230V	1
1.8	5013981	Federscheibe B4 gewellt	4
1.9	5013991	Gewindefurchschraube ZM4x12	4
1.10	5012991	Sprengtring SW 10	1
1.11	5013411	Dichthülse	1
1.12	5010591	O-Ring 22x2,5	2
1.13	5010781	Ringmagnet	1
1.14	5012501	Rillenkugellager 6001 2RS	1
1.15	5013421	Getriebelagerschild	1
1.16	5013431	Getriebegehäuse	1
1.17	5013441	Zwischenrad 44 Zähne	1
1.18	5013451	Welle mit 2 Ritzel 11/17 Zähne	1
1.19	5010291	Steckkerbstift M4x12 DIN 1474	1
1.20	5013461	Wellendichtring 20x35x7	1
1.21	5010611	Rillenkugellager 6203 2RS	1
1.22	5011191	Rillenkugellager 6005 2RS	1
1.23	5013471	Arbeitsspindel	1
1.24	5010751	Paßfeder A5x5x12	1
1.25	5010621	Spindelrad 45 Zähne	1
1.26	5010721	Sicherungsring 15/1	1
1.27	5010531	Paßscheibe 15/22x0,2	1
1.28	5010412	Welle für Zahnradblock 13 Zähne	1
1.29	5010501	Paßfeder A5x5x28	1
1.30	5010631	Zahnradblock 34/40 Zähne	1
1.31	5010351	Nadelhülse HK 0810	1
1.32	5013481	O-Ring 85x1,78	1
1.33	5010221	Blechschraube HC 4,8x38 DIN 7981	4
1.34	5010071	Rillenkugellager 608	1
1.35.1	5010701	Motorgehäuse komplett (bis Juni 2012)	1
1.35.2	5010702	Motorgehäuse komplett (seit Juni 2012)	1
1.36	5010031	Blechschraube HC 3,9x60 DIN 7981	2
1.37.1	5013501	Spule 110V	1
1.37.2	5010821	Spule 220-240V	1

1.38	5010641	Luftleitring	1
1.39.1.1	5010851	Motorplatine 110V	1
1.39.1.2	5010841	Motorplatine 220V (bis Februar 2009)	1
1.39.2.2	5010842	Motorplatine 220V (seit Februar 2009)	1
1.40	5012771	Blechschraube HC 2,9x13 DIN 7981	2
1.41	5015011	Kohlebürstenkontrollleuchte	1
1.42	5013551	Schaltknopf	1
1.43	5013561	Sicherungsring 26/1,2	1
1.44	5013571	Schaltbolzen	1
1.45	5013581	Zylinderstift 3m 6x10	1
1.46	5013591	Rastbolzen	1
1.47	5013601	Wellendichtring KEIV 15x21x3	1
1.48	5014591	Nadelhülse DL 0810	1
1.49	5014731	Pressspanscheibe	1
1.50	5014741	Isolationstülle	1
1.51	5015031	Potentiometergehäuse ohne Potentiometer und Drehrad	1
1.52	5010891	Potentiometergehäuseabdeckung für Motoranschluß	1
1.53.1	5010871	Potentiometer für Drehzahlregelung 250 kOhm	1
1.53.2	5011401	Potentiometer für Drehzahlregelung 100 kOhm 2V	1
1.54	5010861	Stellrad blau Drehzahlregelung 2V	1
1.55	6012131	Kabelverschraubung PG 9	1
1.56	5014001	Senk-Spanplattenschraube 5x40mm schwarz-verzinkt	4
1.57	5012511	Potentiometergehäuse komplett	1



Pos. Nr.	Artikelnr.	Artikelbeschreibung	Stk
2.1.1	6012091	Gussgehäuse für geklebte Messingführungsleisten (bis Juni 2009)	1
2.1.2	6012093	Gussgehäuse für Messingführungsleisten beidseitig geschraubt (seit Juni 2009)	1
2.2	6010021	Federscheibe 6,1 DIN 7980	3
2.3	6010091	Zylinderschraube mit Innensechskant M6x20 DIN 912	5
2.4	6010054	Elektrohochleistungsmagnet mit Indikator	1
2.5	6012101	Schlitten	1
2.6	6013171	Zylinderschraube mit Innensechskant M6x35 DIN 912	1
2.7	6010081	Zahnstange	1
2.8	6010011	Zylinderschraube mit Innensechskant M6x16 DIN 912	2
2.9	6010211	Zahnradwelle	1
2.10	6010221	Befestigungsscheibe 10,5x35x1,5	1
2.11	6010231	Linsenkopfschraube M6x16 DIN 966	1
2.12	6010242	Griff für Höhenverstellung, silbermatt mit Kunststoffknauf	3
2.13	6012111	Kühlmittelbehälter	1
2.14	4000121	Federndes Druckstück	1
2.15	6012181	Feder für Motoranschlußkabel	1
2.16.1	6012701	Messingführungsleiste geklebt (1 Satz re/li) (bis Juni 2009)	1
2.16.2	6012251	Messingführungsleiste links geschraubt 4-Loch (seit Juni 2009)	1
2.17.1	6014181	Einstellführungsleiste Messing 4-Loch (bis Juni 2009)	1
2.17.2	6012261	Einstellführungsleiste Messing rechts geschraubt 4-Loch (seit Juni 2009)	1
2.18	6050141	Zylinderflachkopfschraube M6x25 DIN 7984	8
2.19	6010031	Mutter M5 DIN 934	3
2.20	6010041	Gewindestift M5x16 DIN 913	3
2.21	6050151	Unterlegscheibe 6,4x11x1,6 DIN 433 silber	8
2.22	6012131	Kabelverschraubung PG 9	1
2.23	6012191	Motoranschlusskabel 670mm	1
2.24	ZSS 200	Schnellwechselbohrsystem Keyless MK 2	1
2.25.1.1	5004861	Antriebseinheit komplett 110 V (bis März 2012)	1
2.25.2.1	5004862	Antriebseinheit komplett 110 V (seit März 2012)	1
2.25.1.2	5004851	Antriebseinheit komplett 230 V (bis März 2012)	1
2.25.2.2	5004852	Antriebseinheit komplett 230 V (seit März 2012)	1
2.26	7011831	Gehäuseabdeckung Rückseite	1
2.27	ZSS 200K	Schnellverschluss-Kupplung	1
2.28	ZSS 200S	Kühlmittelschlauch blau, kurz 260mm	1
2.29	7010061	Erdung komplett	1
2.30	4010291	Zugentlastung für Anschlußleitung	1
2.31	7010031	Kabelverschraubung mit Knickschutz PG 11	1
2.32.1.1	7010052	Anschlussleitung 110V mit Stecker GB 3-polig	1
2.32.2.1	7010242	Anschlussleitung 110V-120V komplett mit US-Stecker	1
2.32.1.2	7010042	Anschlussleitung H07 220-240V komplett mit Stecker	1
2.33	7010081	Linsenkopfschraube M4x8 DIN 966	8
2.34.1	7011072	Schalteinheit komplett mit Platine 3 Relais 110V	1
2.34.2	7011062	Schalteinheit komplett mit Platine 3 Relais 230V	1
2.35.1	6012161	Steuerungsplatine mit 3 Relais 110/120V	1
2.35.2	6012151	Steuerungsplatine mit 3 Relais 230V	1
2.36.1	7010931	Motorsteuerungsschalter 110V	1
2.36.2	7010801	Motorsteuerungsschalter 220V	1

2.37	7011041	Gehäuseabdeckung Frontseite	1
2.38	7010142	Magnetschalter 4 Anschlussklemmen (seit Dezember 2010)	1
2.39	7010101	LED-Anzeige für Indikator rot/grün inklusive Kabel und Fassung	1
2.40	7010131	Sicherung 2A, 5x20	1
2.41	6012171	Indikator mit Kabel	1
2.42	7010481	Wippschalter Rechts-/Links	1



